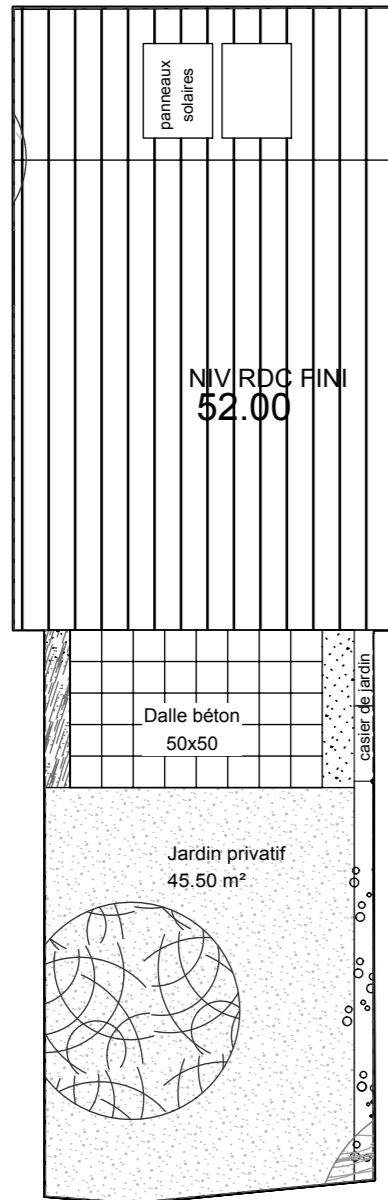


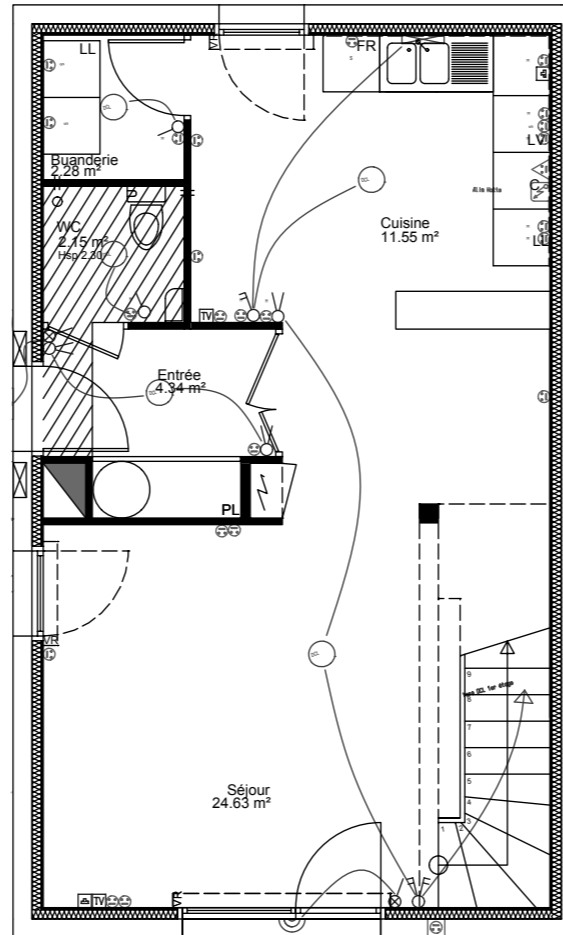


SEQUOIA

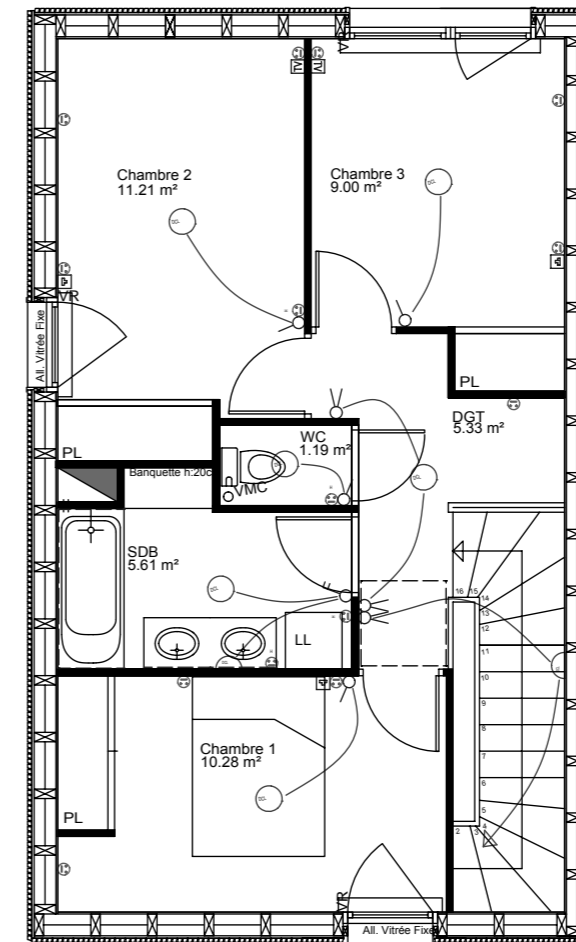
Plateau de la Mayenne - Angers



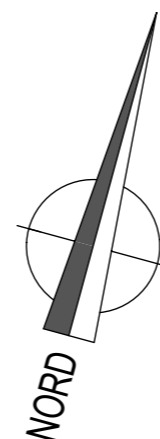
Plan Masse



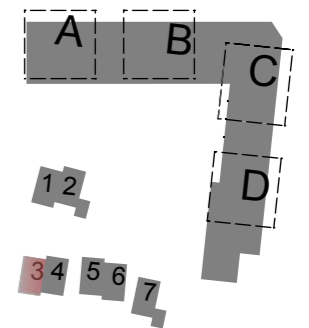
Plan RDC



Plan Etage



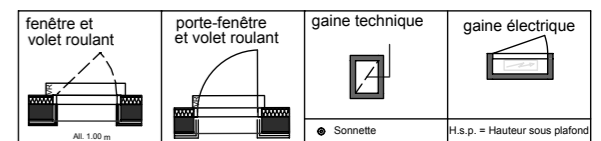
- surfaces gravillonnées
- Massif arbustif jardins privatifs
- Gazon
- Terrasse végétalisée



PLAN DE REPERAGE RDC

PLAN ELECTRIQUE - LEGENDE

- Prise de courant encastrée 2x10/16A+T
- Prise de courant encastrée 2x10/16A+T spécialisée
- Prise de courant encastrée 2x10/16A+T en hauteur
- Sortie de câbles plaque de cuisson 2x32A
- Prise de courant encastrée étanche 2x10/16A+T
- Dispositif de connexion pour luminaire
- Hublots fluo compact étanche en applique
- Reglette de classe II
- Collecteurs eau froide / eau chaude
- Collecteurs radiateur départ / retour
- Radiateur
- Interrupteur simple allumage encastré
- Interrupteur simple allumage encastré lumineux
- Interrupteur va-et-vent simple encastré
- Interrupteur double allumage encastré
- Bouton poussoir encastré
- Prise de télévision
- Prise téléphonique RJ45
- Poste intérieur vidéo-interphone
- Bouton poussoir sonnette porte étiquettes



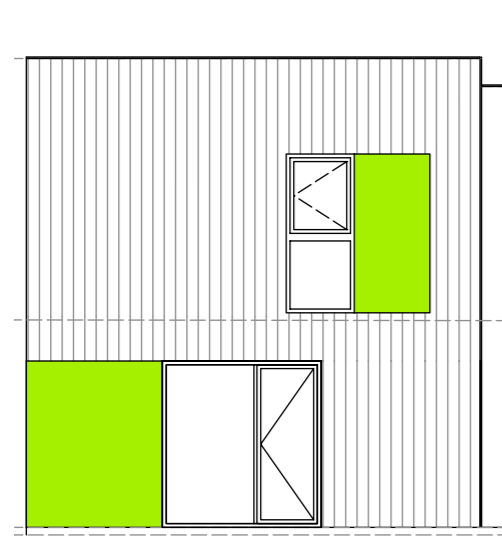
Bâtiment	Niveau	Type	N°
Maisons		T4	M-3

PIECES	SURFACE en m ²
Séjour	24,63
Cuisine	11,55
Entrée	4,34
Buanderie	2,28
WC	2,15
Chambre 1	10,28
Chambre 2	11,21
Chambre 3	9,00
SDB	5,61
WC	1,19
Dgt	5,33
TOTAL	87,57
Terrasse	10,00
Jardin	45,51

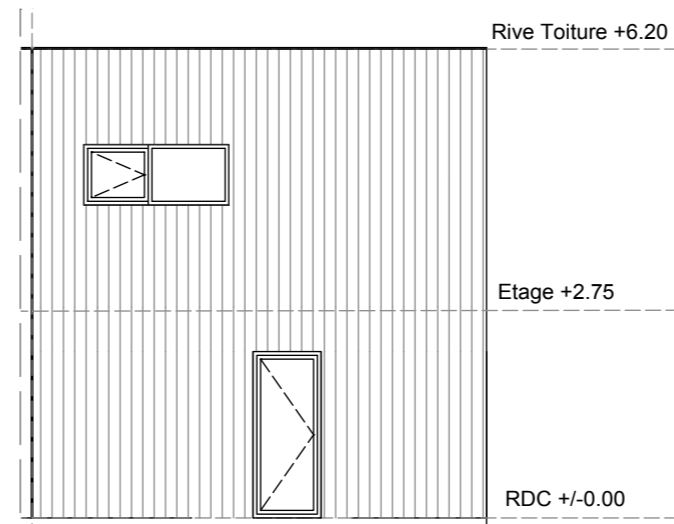


SEQUOIA

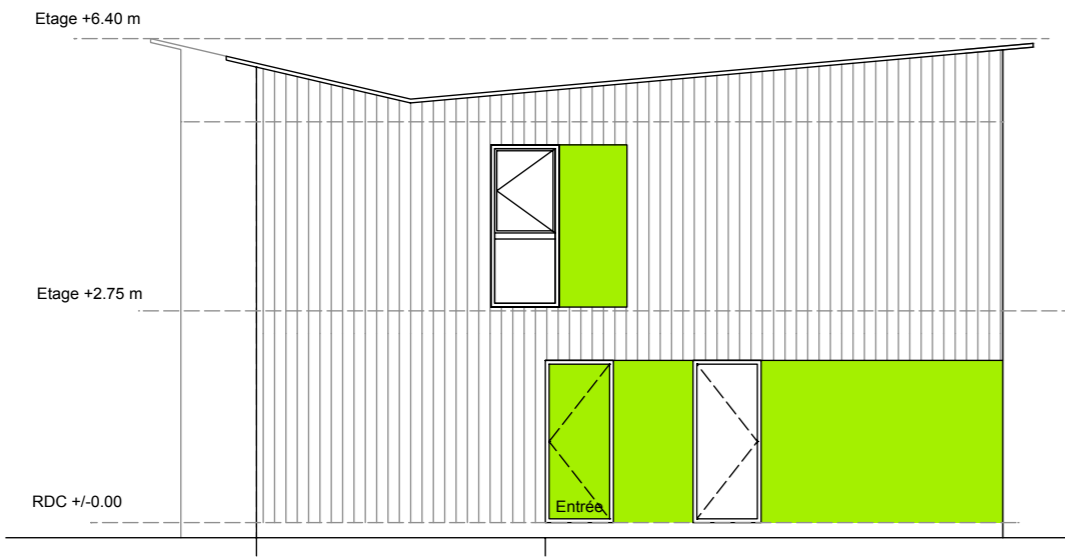
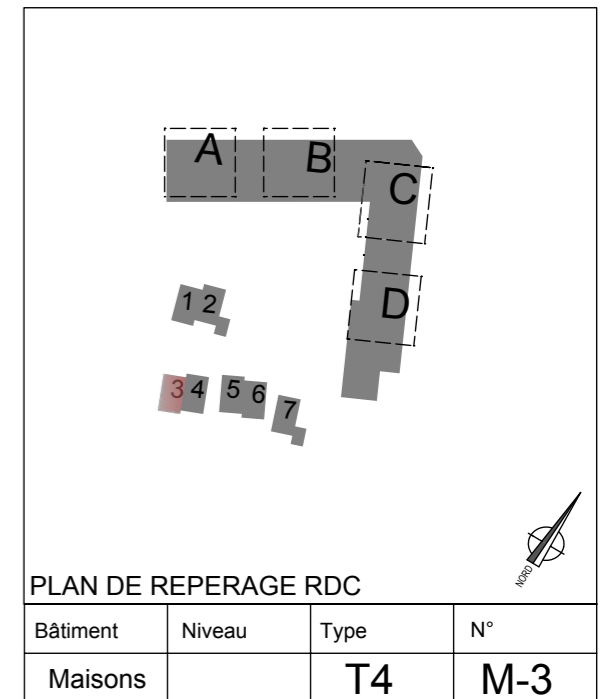
Plateau de la Mayenne - Angers



Elévation Sud Lot N° 3



Elévation Nord Lot N° 3



Elévation Ouest Lot N° 3



Image de synthèse sur les lots 3 et 4

