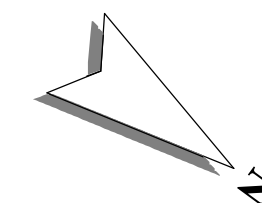
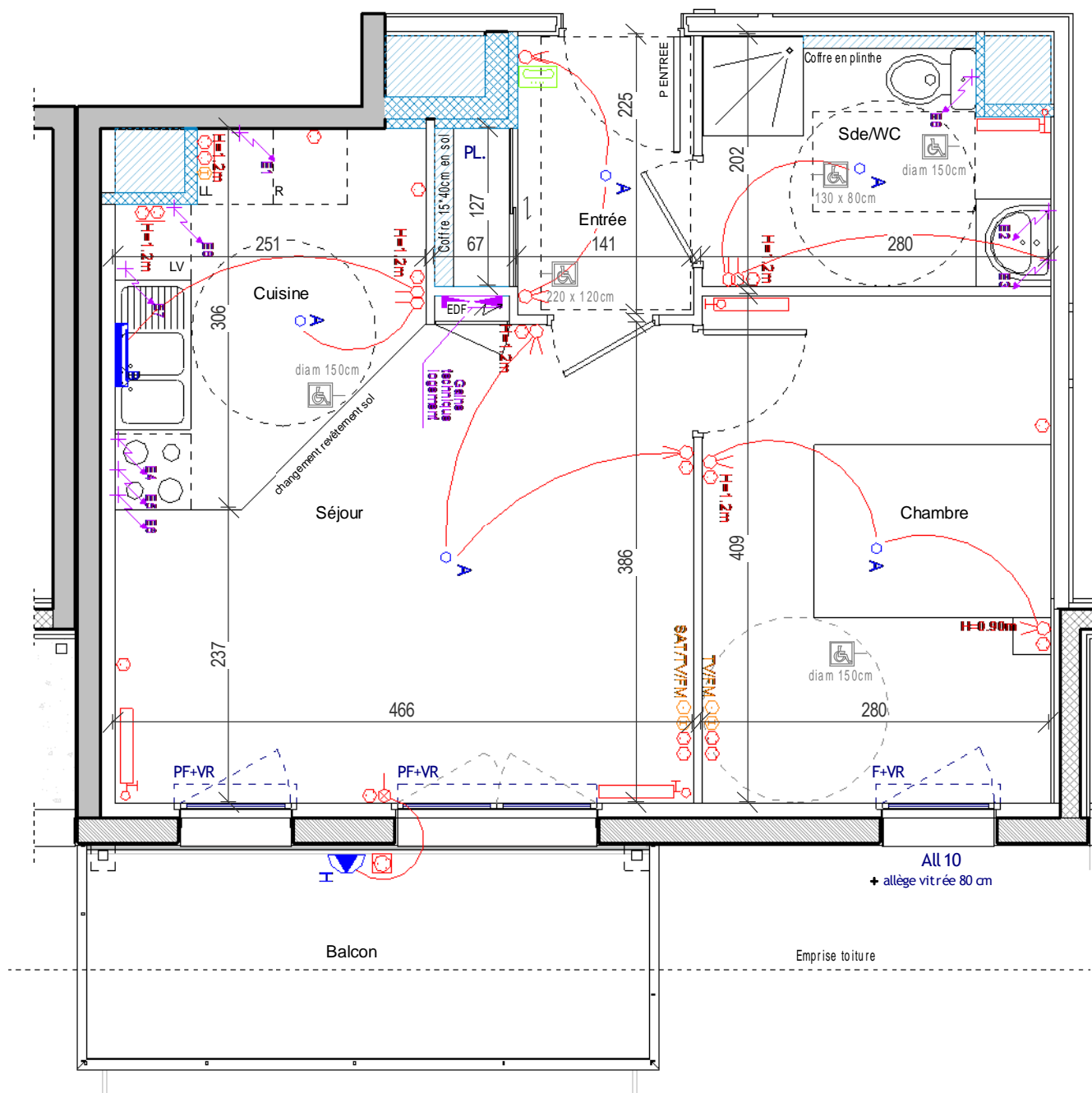
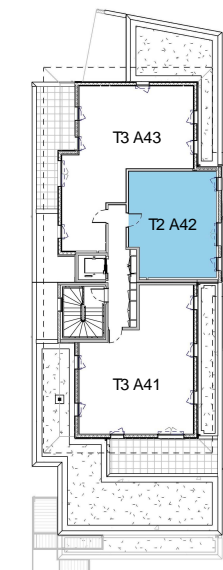




GAIA

Plateau de la Mayenne - Avrillé

PLAN DE REPERAGE SUR R+4



LEGENDE PLAN ELECTRIQUE

○ A	Baïter DCL	⏏	Interrupteur S.A. avec voyant
—	Réglette sanitaire classe II	⏏	Interrupteur double allumage
⚡	Boîtier descente d'extérieur	⏏	Interrupteur et volet
⏏	Prise TVFM/SAT	⏏	Bouton poussoir
⏏	Prise TV	⏏	PC 2P+T 10/16A
⏏	Prise RJ45 communication	⏏	Prise étanche
⏏	Bouton poussoir sonnette	⏏	Interphone
⏏	Interrupteur Simple Allumage	⏏	Alim extérieures spécifiques

Hauteur sous Plafond (HSP) : 2,50m

LEGENDE PLAN CHAUFFAGE

⏏	Radiateur sèche-serviette	⏏	Radiateur acier	⏏	Robinet de poignée
⏏	Gaines ou coffres techniques	⏏	Tableau électrique	⏏	F+VR : Fenêtre + coffre volet roulant
⏏	Façade porteuse	⏏	Ossature bois	⏏	PF+VR : Porte fenêtre + coffre volet roulant
⏏	Mur porteur	⏏	Mur non-porteur	⏏	Pare-vue

BATIMENT + NIVEAU | TYPE + NUMERO

Bât A_R+4 | T2 A42

PIECES | SURFACES

Entrée	4.02 m ²
Séjour	15.36 m ²
Cuisine	6.17 m ²
Chambre	11.45 m ²
Sde/WC	5.27 m ²

Total: 42.27 m²

Balcon 7.80 m²

