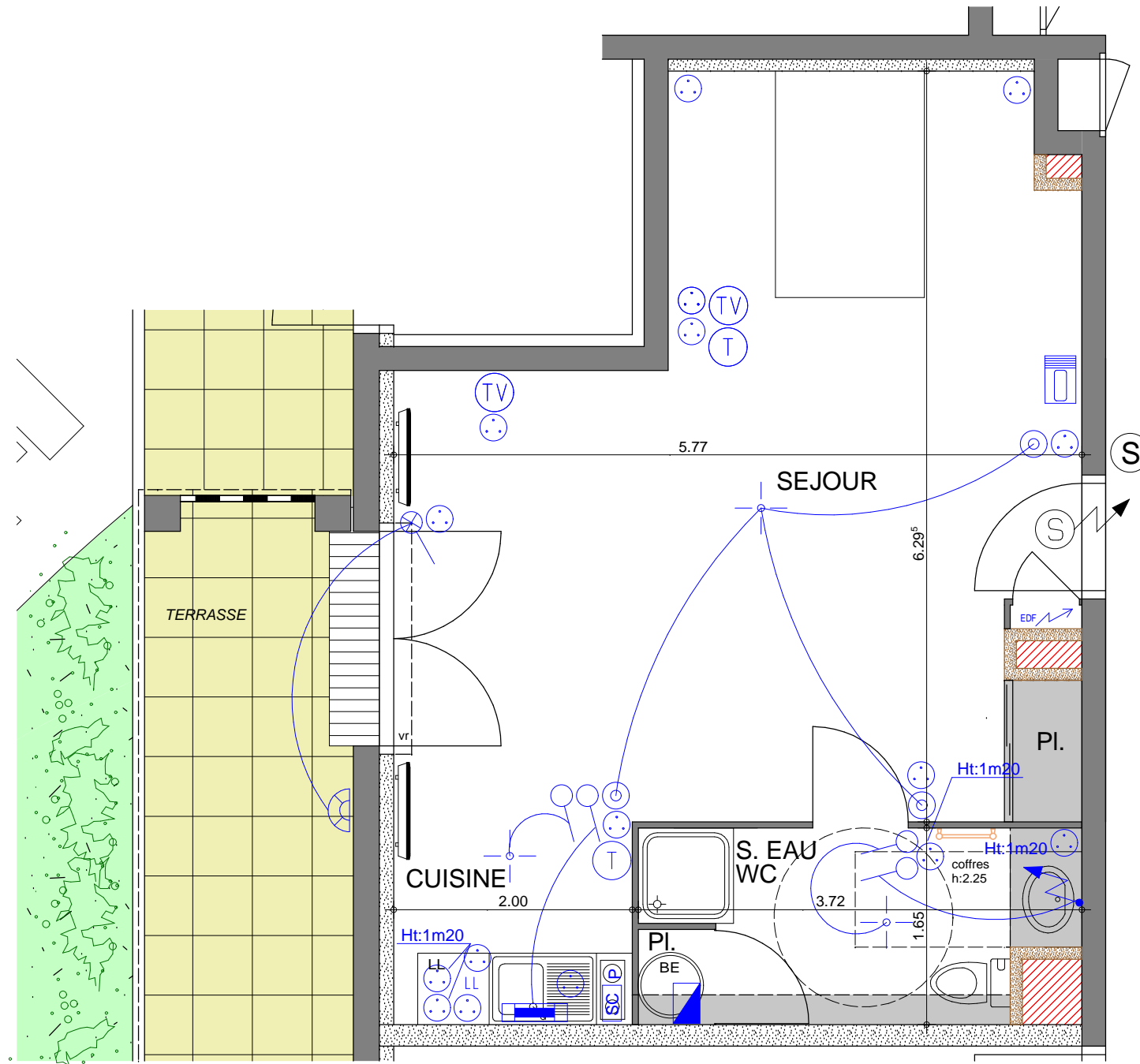
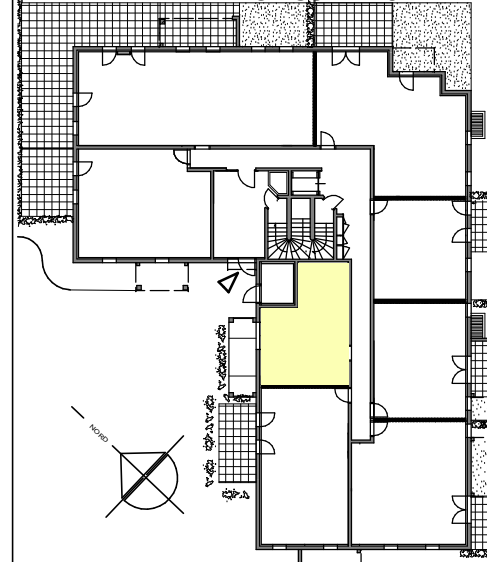




# Carré Madeleine Angers

PLAN DE REPERAGE SUR RDCH



LEGENDE PLAN ELECTRIQUE

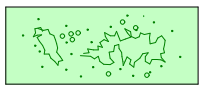
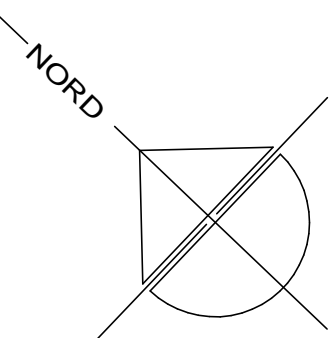
SYMBOLE	DESIGNATION	SYMBOLE	DESIGNATION
(S)	SONNERIE / CARILLON	(TV)	PRISE COAXIALE TELEVISION
(V)	VIDEOPHONE	(R)	CONVECTEUR / PANNEAU RAYONNANT
(I)	INTERRUPTEUR SIMPLE ALLUMAGE	(S)	SECHE-SERVIETTES
(I)	INTERRUPTEUR SIMPLE ALLUMAGE A VOYANT	(L)	BANDEAU LUMINEUX
(V)	VA ET VIENT	(A)	ALIMENTATION S BOITE ETANCHE ou SORTIE DE CABLE ETANCHE
(C)	PRISE DE COURANT 2X16A+T	(D)	DISPOSITIF DE CONNEXION LUMINAIRE AVEC FICHE/OUILLE (plafond/applique)
(SC)	SORTIE DE CABLE SPECIFIQUE 2X32A+T PLAQUES CUISSON	(C)	PRISE DE COURANT 2X10'16A+T ETANCHE
(T)	PRISE TELEPHONE	(H)	HUBLLOT ETANCHE DECO INCANDESC

GAINES OU COFFRES TECHNIQUES	TABEAU ELECTRIQUE	BALLON D'EAU CHAUDE
(H)	(EDF)	(BE)
(MUR PORTEUR)	(FENETRE-COFFRE VOLET ROULANT)	(PORTE FENETRE-COFFRE VOLET ROULANT)
(MUR NON PORTEUR)	(VT)	(VT)
(PARE-VUE)		

BATIMENT	NIVEAU	TYPE	N°
A	RDCH	1	A008

PIECES	SURFACES
SEJOUR	28.90 m <sup>2</sup>
CUISINE	3.40 m <sup>2</sup>
S EAU-WC	4.80 m <sup>2</sup>
RANGT-PL	1.40 m <sup>2</sup>

TOTAL	38.50 m <sup>2</sup>
TERRASSE	8.70 m <sup>2</sup>



Haies+engazonnement non privatifs  
(entretien par le syndic de copropriété)



1 23 décembre 2009 NOTA : Le présent plan est établi sur la base du dossier de permis de construire et pourra subir des adaptations dimensionnelles, techniques et d'organisation afin de répondre aux contraintes induites par les études détaillées d'exécution. Les poutres poteaux, soffites, canalisations et faux plafonds n'apparaissent pas systématiquement sur le présent plan. Les éléments de mobilier (meubles, appareils ménagers et plans de travail) ne sont placés qu'à titre indicatif.