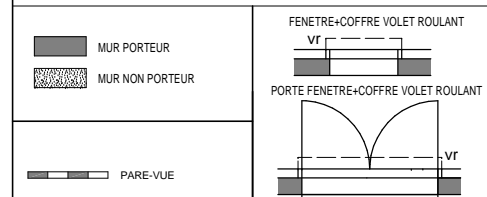
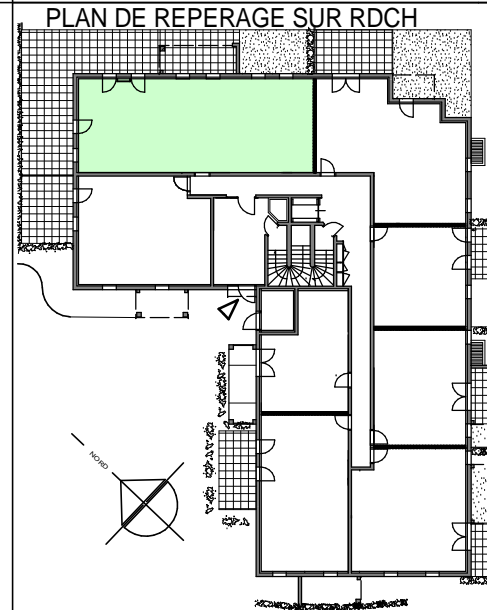
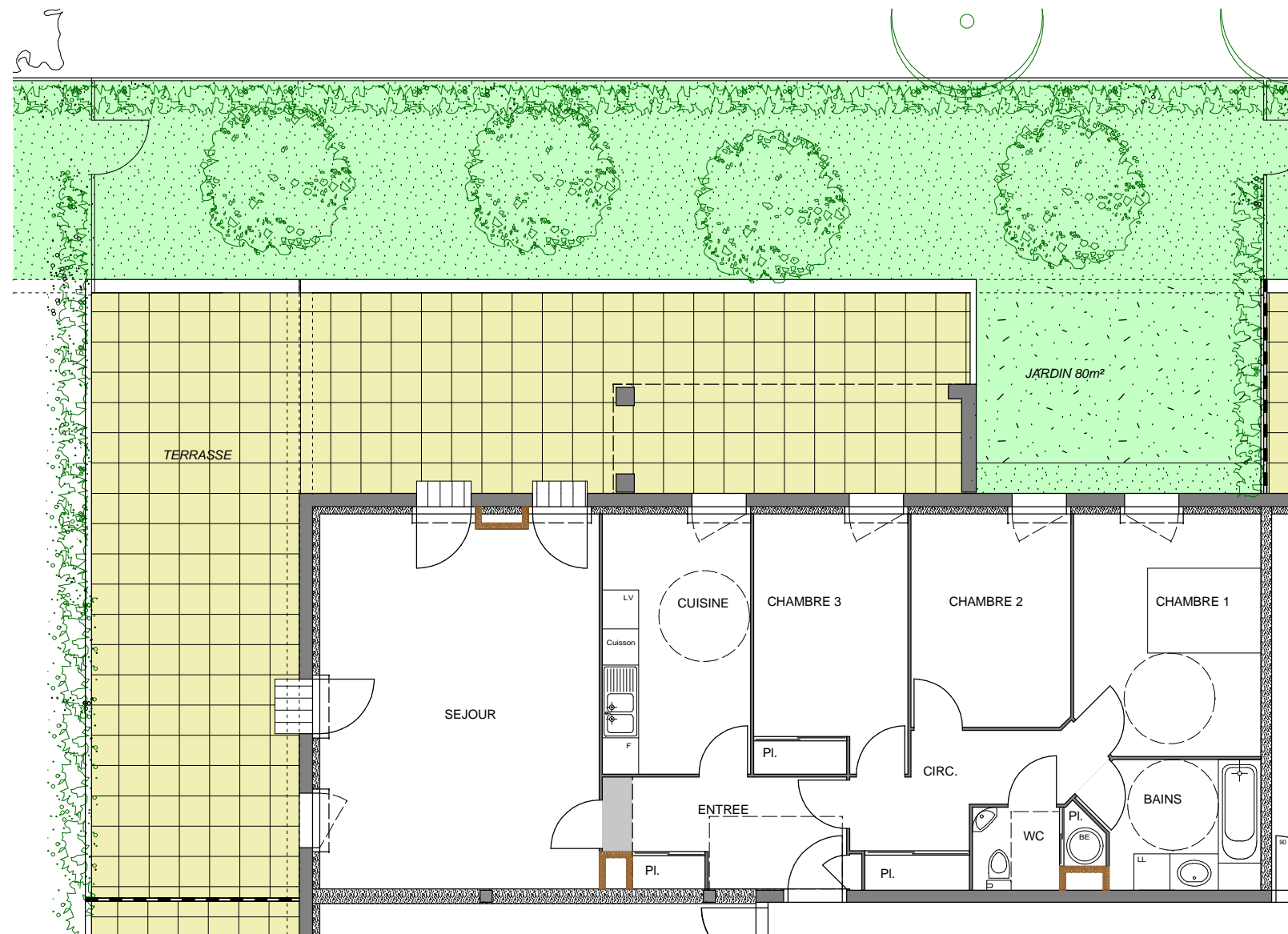




Carré Madeleine Angers



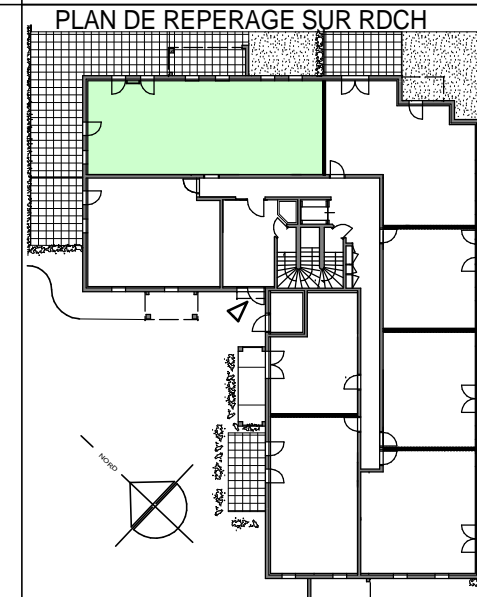
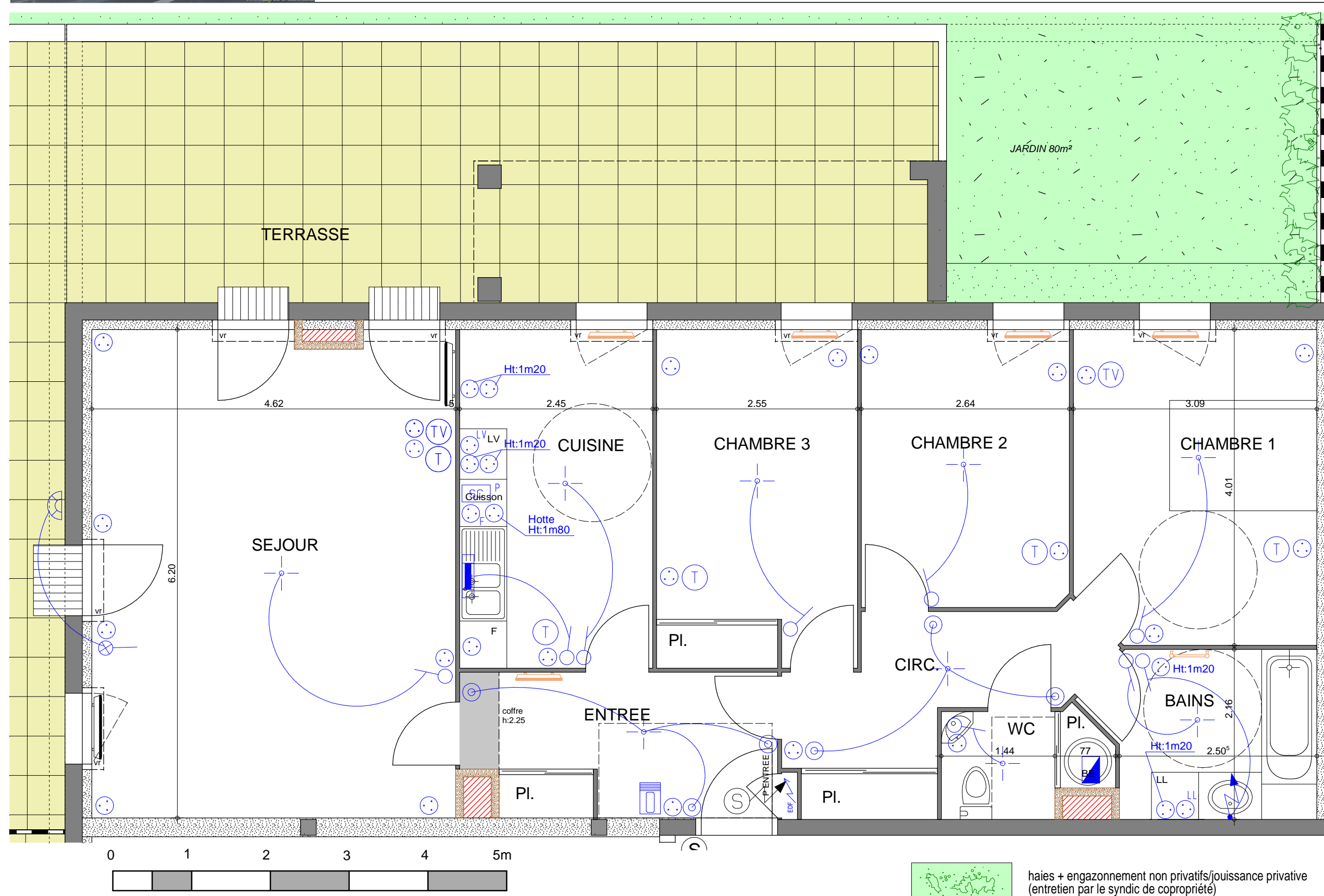
BATIMENT	NIVEAU	TYPE	N°
A	RDCH	4	A002

PIECES	SURFACES
SEJOUR	28.65 m ²
CUISINE	10.55 m ²
CIRC.	12.10 m ²
CHAMBRE 1	12.20 m ²
CHAMBRE 2	9.30 m ²
CHAMBRE 3	10.00 m ²
BAINS	5.40 m ²
WC	2.00 m ²
RANGT-PL	3.50 m ²

TOTAL	93.70 m ²
-------	----------------------

TERRASSE	71.00 m ²
----------	----------------------

Carré Madeleine Angers



LEGENDE PLAN ELECTRIQUE

SYMBOLE	DESIGNATION	SYMBOLE	DESIGNATION
	SONNERIE / CARILLON		PRISE COAXIALE TELEVISION
	VIDEOPHONE		CONVECTEUR / PANNEAU RAYONNANT
	INTERRUPTEUR SIMPLE ALLUMAGE		SECHE-SERVIETTES
	INTERRUPTEUR SIMPLE ALLUMAGE A VOYANT		BANDEAU LUMINEUX
	VA ET VENT		ALIMENTATION 5 BOITE ETANCHE (ou SORTIE DE CABLE ETANCHE)
	PRISE DE COURANT 2X16A+T		DISPOSITIF DE CONNEXION LUMINAIRE AVEC FICHE/DOUILLE (plafond/applique)
	SORTIE DE CABLE SPECIFIQUE 2X32A+T PLAQUES CUISSON		PRISE DE COURANT 2X10/16A+T ETANCHE
	PRISE TELEPHONE		HUBLLOT ETANCHE DECO INCANDESC
	GAINES OU COFFRES TECHNIQUES		TABLEAU ELECTRIQUE
	BALLON D'EAU CHAUDE		FENETRE-COFFRE VOLET ROULANT
	MUR PORTEUR		PORTE FENETRE-COFFRE VOLET ROULANT
	MUR NON PORTEUR		
	PARE-VUE		

BATIMENT	NIVEAU	TYPE	N°
A	RDCH	4	A002

PIECES	SURFACES
SEJOUR	28.65 m²
CUISINE	10.55 m²
CIRC.	12.10 m²
CHAMBRE 1	12.20 m²
CHAMBRE 2	9.30 m²
CHAMBRE 3	10.00 m²
BAINS	5.40 m²
WC	2.00 m²
RANGT-PL	3.50 m²

TOTAL	93.70 m²
-------	----------

TERRASSE	71.00 m²
----------	----------

haies + engazonnement non privatifs/jouissance privative (entretien par le syndic de copropriété)

1 23 décembre 2009 NOTA : Le présent plan est établi sur la base du dossier de permis de construire et pourra subir des adaptations dimensionnelles, techniques et d'organisation afin de répondre aux contraintes induites par les études détaillées d'exécution. Les poutres poteaux, soffites, canalisations et faux plafonds n'apparaissent pas systématiquement sur le présent plan. Les éléments de mobilier (meubles, appareils ménagers et plans de travail) ne sont placés qu'à titre indicatif.