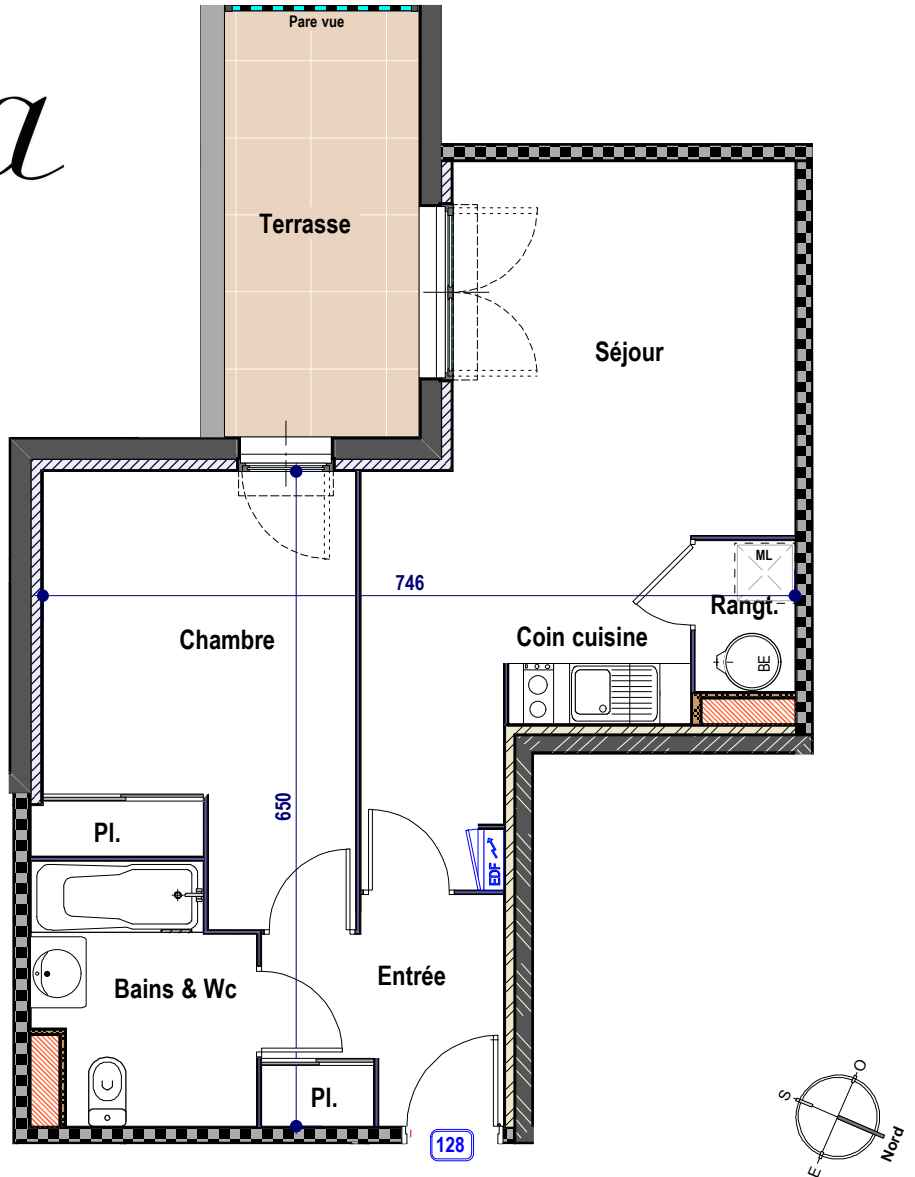


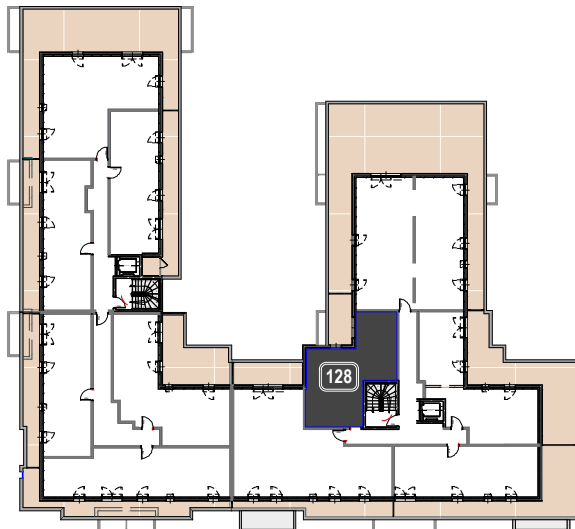
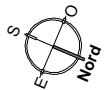
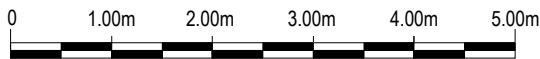
RESIDENCE Villa Sienna



FONTA

Société par Actions Simplifiée
Capital 130 000 €
57 Bd de l'Embouchure - BP 57504
31075 TOULOUSE Cedex 2
RCS TOULOUSE B 397 892 514

ETAGE 3



PLAN DE MASSE

N° LOT	TYPE		HALL
128	T2		HALL 1
Rez de chaussée	Surfaces habitables		Surfaces habitables
Séjour + coin cuisine Entrée + PI Rangt	21.41 m ² 5.09 m ² 1.48 m ²	Chambre + PI Bains & Wc	12.93 m ² 5.15 m ²
SURFACE HABITABLE TOTALE			46.06 m²
		Terrasse	8.15 m ²
PLAN DE VENTE 01 LE : 10/09/08		MODIFIE LE :	

La société se réserve le droit d'apporter des modifications qui seraient dues à des impératifs d'ordre technique ou administratif