



# RESIDENCE

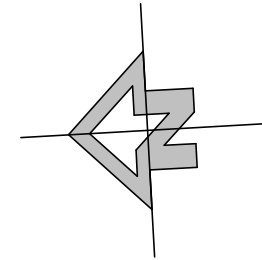
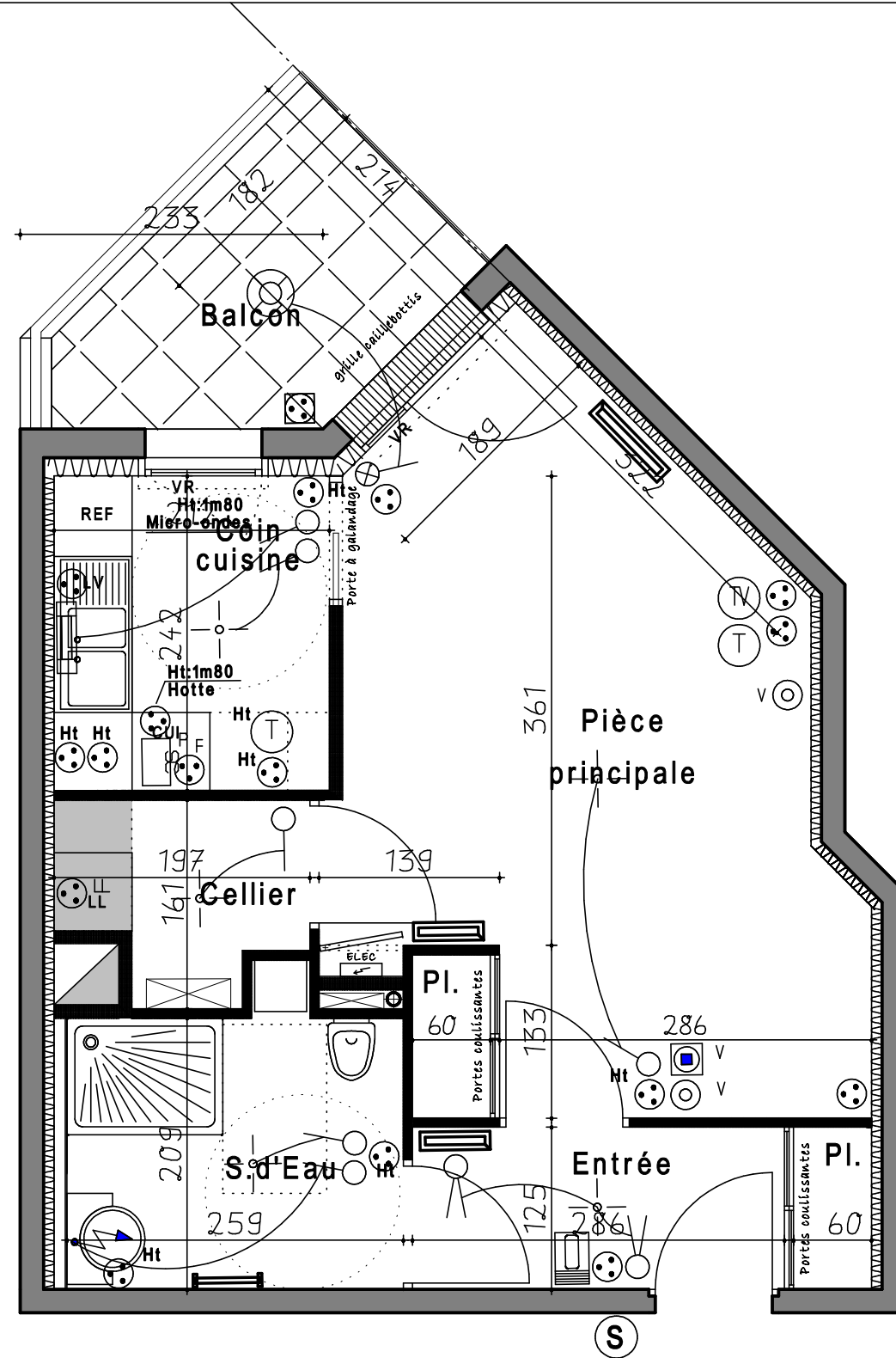
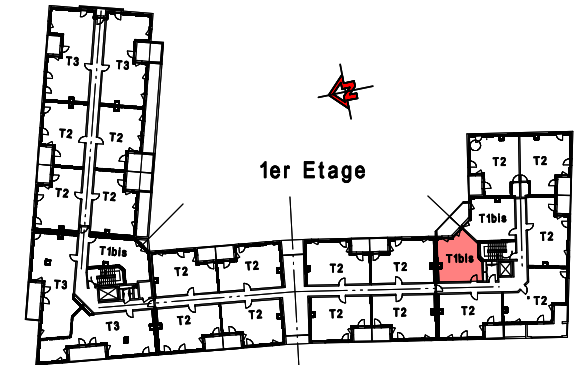


Av. F. Mitterrand - Rue Olympe de Gouges - 49130 LES PONTS DE CE



3 rue Pierre Lise - 49100 ANGERS  
Tél : 02 41 18 23 00 - Fax : 02 41 18 23 02

## PLAN DE REPERAGE R+1



## LEGENDE PLAN ELECTRIQUE

SYMBOLE	DESIGNATION	SYMBOLE	DESIGNATION
	SONNERIE / VIDEOPHONE		PRISE TELEPHONE / TELEVISION
	INTERRUPTEUR SIMPLE ALLUMAGE		ALIMENTATION / SORTIE DE CABLE
	INTERRUPTEUR A VOYANT		DISPOSITIF CONNEXION LUMINAIRE
	VA ET VIENT		HUBLOT ETANCHE
	PRISE DE COURANT 2+16A+T		REGLETTE ETANCHE
	PRISE DE COURANT 2+16A+T ETANCHE		RADIATEUR SECHE SERVIETTE RADIATEUR
	PRISE DE COURANT CUISSON		NOURRICE EAU CHAUDE NOURRICE CHAUFFAGE
	Soffite ou faux plafond RSP minimum : 2,20m		Gaine technique
	MUR PORTEUR		Sous Station
	DOUBLAGE ISOLANT		Tableau électrique
	CLOISON SEPARATIVE		Fenêtre
	CLOISONS		Porte-fenêtre
	PARE-VUE		

Bâtiment	Niveau	Type	N° :
B	R+1	T1bis	B 116

PIECES	SURFACE
ENTREE	4.33 m <sup>2</sup>
SALLE D'EAU	5.62 m <sup>2</sup>
CELLIER	2.58 m <sup>2</sup>
COIN CUISINE	5.13 m <sup>2</sup>
SEJOUR	19.38 m <sup>2</sup>
<b>TOTAL</b>	<b>37.04 m<sup>2</sup></b>
<b>BALCON</b>	<b>5.72 m<sup>2</sup></b>



VR	VOLET ROULANT	CUI	CUISINIÈRE	LV	LAVE VAISSELLE
		REF	REFRIGÉRATEUR	LL	LAVE LINGE

C 1 septembre 2011

Nota : Le présent plan est établi sur la base du dossier de permis de construire et pourra subir des adaptations dimensionnelles, techniques et d'organisation afin de répondre aux contraintes induites par les études détaillées d'exécution. Les poutres, soffites, canalisations et faux plafonds n'apparaissent pas systématiquement sur le présent plan. Les éléments de mobilier (meubles, appareils ménagers et plan de travail) ne sont placés qu'à titre indicatif.