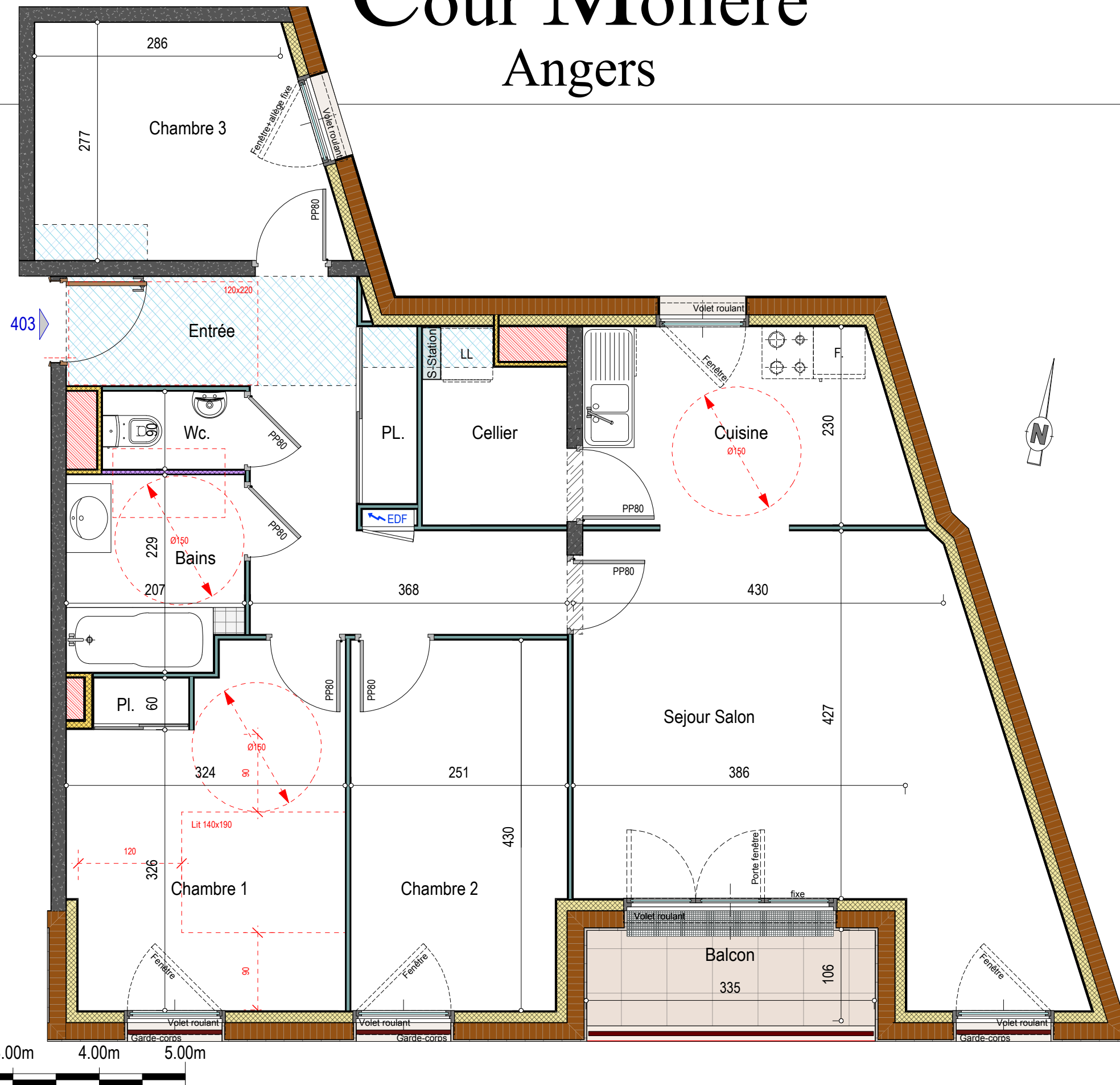
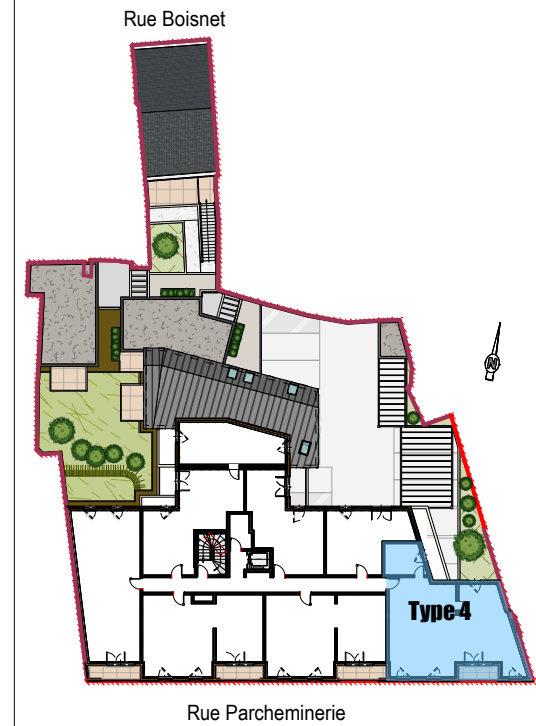




Cour Molière

Angers

PLAN DE REPERAGE SUR ETAGE 4



MUR BRIQUE	MUR BETON	DOUBLAGE ISOLANT	CLOISON DEMONTABLE
GAINES OU COFFRES TECHNIQUES	TABLEAU ELECTRIQUE	STATION DE CHAUFFAGE	PLAFOND SURBAISSE

Bâtiment	Niveau	Type	N°
Collectif	R+4	4	A 403

PIECES	SURFACES
Entrée+Pl.	12.30 m ²
Sejour Salon	23.87 m ²
Cuisine	8.35 m ²
Cellier	3.56 m ²
Chambre 1+Pl.	12.72 m ²
Chambre 2	10.61 m ²
Chambre 3	9.08 m ²
Bains	4.58 m ²
Wc.	1.48 m ²
TOTAL	86.55 m²
Balcon	3.75 m ²