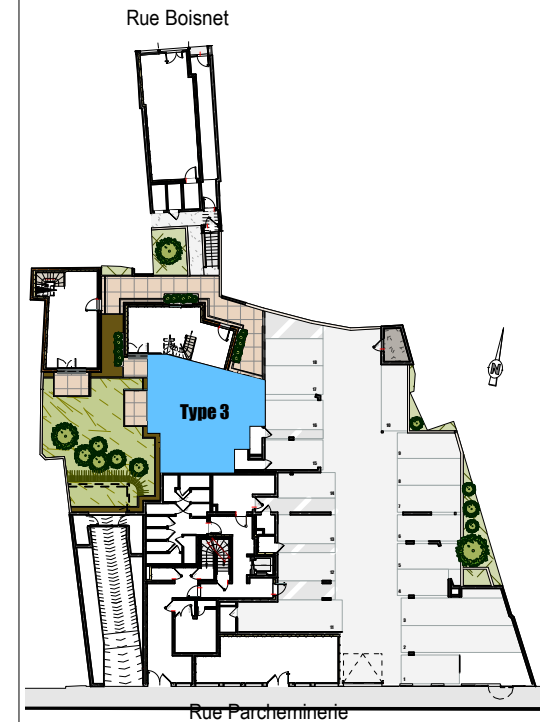
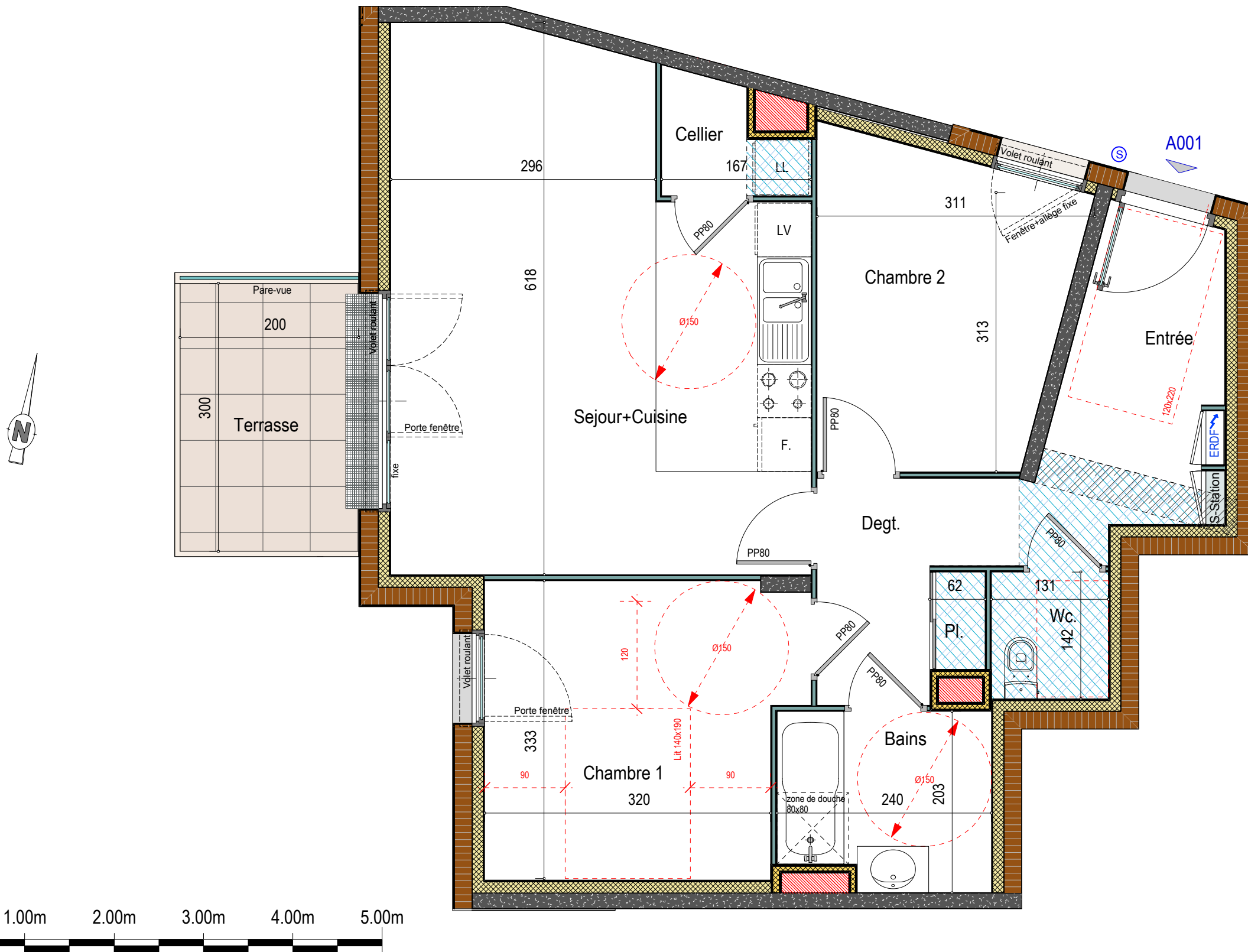




# Cour Molière

## Angers

PLAN DE REPERAGE SUR Rez de C.



MUR BRIQUE	MUR BETON	DOUBLAGE ISOLANT	CLOISON DEMONTABLE
GAINES OU COFFRES TECHNIQUES	TABLEAU ELECTRIQUE	STATION DE CHAUFFAGE	PLAFOND SURBAISSE

Bâtiment	Niveau	Type	N°
Collectif	RdC	3	A 001

PIECES	SURFACES
Entrée	5.64 m <sup>2</sup>
Sejour+Cuisine	25.16 m <sup>2</sup>
Cellier	1.73 m <sup>2</sup>
Chambre 1	11.21 m <sup>2</sup>
Chambre 2	9.60 m <sup>2</sup>
Dégagement	4.91 m <sup>2</sup>
Placard	0.69 m <sup>2</sup>
Bains	4.58 m <sup>2</sup>
Wc.	1.86 m <sup>2</sup>
<b>TOTAL</b>	<b>65.38 m<sup>2</sup></b>
Terrasse	6.53 m <sup>2</sup>